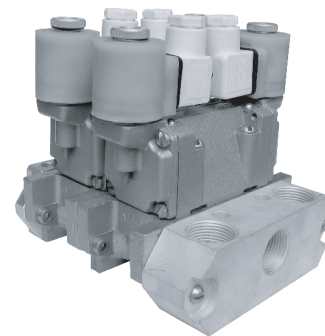


Пневмоблок управления ПБУ 7.10



Пневмоблоки управления ПБУ7.10 предназначены для управления пневмоприводами литейных машин.

Количество распределителей в пневмоблоке:

- 2 – два распределителя;
- 3 – три распределителя;
- 4 – четыре распределителя

Род тока:

- 1 – постоянный;
- 2 – переменный с частотой 50 Гц;
- 3 – переменный с частотой 60 Гц

Пневмоблок ПБУ 7.10 X X X X 4

Условное наименование изделия

Категория размещения

Величина электрического напряжения, В:

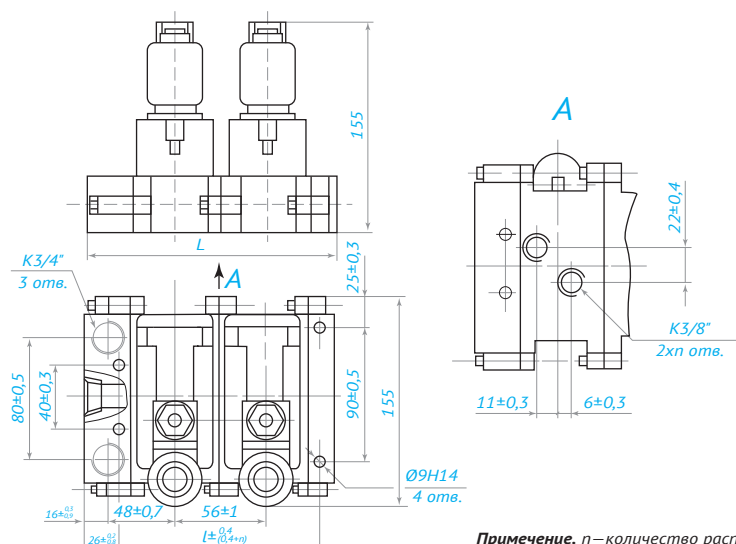
1 – 12; 2 – 24; 3 – 36; 4 – 48; 5 – 110; 6 – 220; 7 – 360

Климатическое исполнение

Параметр	П-БУ7.10.2	П-БУ7.10.3	П-БУ7.10.4
Условный проход, мм	10		
Номинальное давление, МПа (кгс/см ²)	1,0 (10,0)		
Минимальное давление, МПа (кгс/см ²)	0,25 (2,5)		
Пропускная способность (каждого распределителя), м ³ /ч, не менее	1,5		
Электрическое напряжение, В:			
– постоянного тока	12; 24; 48; 110		
– переменного тока частотой 50 Гц	36; 110; 220; 380		
– переменного тока частотой 60 Гц	110; 220		
Номинальная мощность электромагнита, не более:			
– постоянного тока, Вт	14	21	28
– переменного тока частотой 50 Гц, ВА	18	27	36
– переменного тока частотой 60 Гц, ВА	24	36	48
Масса, кг, не более	3,44	4,8	6,16

Устройства подготовки сжатого воздуха

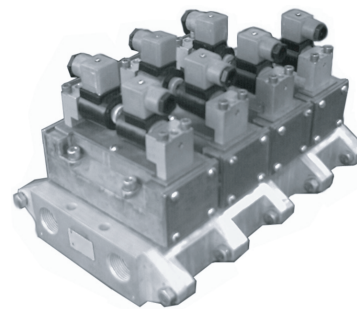
Пневмоблок управления ПБУ 7.10



Примечание. п – количество распределителей

Размеры, мм	ПБУ7.10.2ХХ	ПБУ7.10.3ХХ	ПБУ7.10.4ХХ
L	166	222	278
I	130	186	242
Присоединительная резьба	K3/8"		

Пневмоблок управления ПБУ 7.20



Пневмоблоки управления ПБУ7.20 предназначены для управления пневмоприводами литейных машин.

Количество распределителей в пневмоблоке:

- 2 – два распределителя;
- 3 – три распределителя;
- 4 – четыре распределителя

Род тока:

- 1 – постоянный;
- 2 – переменный с частотой 50 Гц;
- 3 – переменный с частотой 60 Гц

Пневмоблок ПБУ 7.20 X X X X 4

Условное наименование изделия

Величина электрического напряжения, В:
1 – 12; 2 – 24; 3 – 36; 4 – 48; 5 – 110; 6 – 220; 7 – 360

Категория размещения

Климатическое исполнение

Параметр	П-БУ7.20
Условный проход, мм	20
Номинальное давление, МПа (кгс/см ²)	1,0 (10,0)
Минимальное давление, МПа (кгс/см ²)	0,3 (3,0)
Пропускная способность (каждого распределителя), м ³ /ч, не менее	5,6
Электрическое напряжение, В:	
– постоянного тока	12; 24; 48; 110
– переменного тока частотой 50 Гц	36; 110; 220; 380
– переменного тока частотой 60 Гц	110; 220
Номинальная мощность электромагнита, не более:	
– постоянного тока, Вт	8
– переменного тока частотой 50 Гц, ВА	10
– переменного тока частотой 60 Гц, ВА	13
Утечки воздуха из пневмоблока, см ³ /мин, не более	320
Масса, кг, не более	7,8

