

## ПНЕВМОРАСПРЕДЕЛИТЕЛИ 3/2; 5/2 С МУСКУЛЬНЫМ (НОЖНЫМ) УПРАВЛЕНИЕМ ТИПА 3P-6-273-3 и 5P-6-273-3 ТУ 2-053-0224842-027-92

Распределители 3-х- и 5-и линейные с условным проходом (Ду) 6 мм, двухпозиционные с ножным управлением и пружинным возвратом в исходное положение (пневмопедаль) предназначены для изменения направления потока сжатого воздуха в пневмоприводах различного назначения.

Конструкция распределительного устройства: цилиндрический золотник.

Присоединение: резьбовые отверстия в корпусе распределителя.

Рабочая среда - сжатый воздух, очищенный не грубее 10 класса загрязненности по ГОСТ 17433 содержащий распыленное масло вязкостью от 10 до 35 мм<sup>2</sup>/с (сСт) при температуре 50°С.

Климатическое исполнение УХЛ и О, категория размещения 4 по ГОСТ 15150.

В качестве распределительного органа используется цилиндрический золотник с эластичными уплотнениями, который размещен в корпусе, с каналами и резьбовыми отверстиями для подсоединения внешних пневмолиний.

Для трехлинейного пневмораспределителя в исходном положении канал питания (1) отсечен от выходного канала (2), который соединен с атмосферным каналом (3).

Для снижения уровня шума при сбросе сжатого воздуха в атмосферу рекомендуется установить в канал (3) пневмоглушитель типа 2113-04.

Для пятилинейного пневмораспределителя в исходном положении канал питания (1) соединен с выходным каналом (2), а выходной канал (4) соединен с атмосферным каналом (5), канал (3) отсечен.

Цифры, заключенные в скобки, соответствуют маркировке отверстий на изделии и нумерации каналов на условном графическом обозначении.

Перемещение золотника в другое крайнее положение осуществляется нажатием на толкатель распределителя нажимной крышкой педали.

При этом:

-для пневмораспределителя 5P-6-273-3 канал (1) соединяется с каналом (4), а канал (2) – с атмосферным каналом (3), канал (5) отсекается;

-для пневмораспределителя 3P-6-273-3 канал питания (1) соединяется с выходным каналом (2), а атмосферный канал (3) отсекается.

При снятии усилия золотник возвращается в исходное положение под действием пружины.

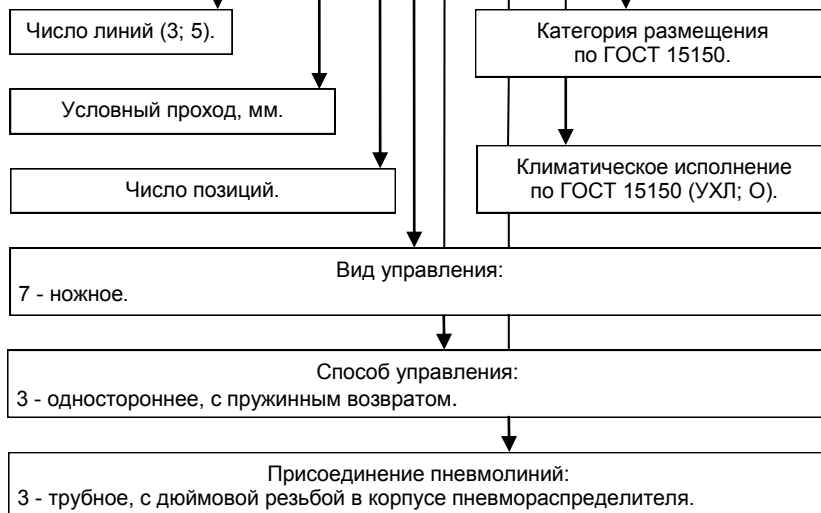
Пневмораспределители устанавливаются в горизонтальном положении.

Пример записи при заказе пневмораспределителя пятилинейного, двухпозиционного с ножным управлением и пружинным возвратом, климатического исполнения УХЛ, категории размещения 4:

### ПНЕВМОРАСПРЕДЕЛИТЕЛЬ 5P-6-273-3 УХЛ 4

### СТРУКТУРНАЯ СХЕМА ОБОЗНАЧЕНИЯ

**X P - 6 - 2 7 3 - 3 XXX 4**



### УСЛОВНОЕ ГРАФИЧЕСКОЕ ОБОЗНАЧЕНИЕ

	3P-6-273-3	
	5P-6-273-3	

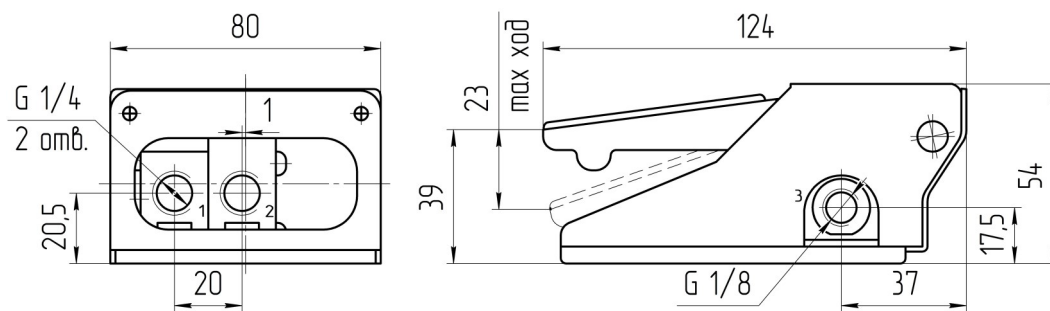
### ТЕХНИЧЕСКАЯ ХАРАКТЕРИСТИКА

Параметры	Нормы для типоразмеров	
	3P-6-273-3	5P-6-273-3
1.Условный проход, мм	6	
2.Присоединение пневмолиний, дюйм:		
- канал питания (1) и выходные каналы (2); (4)	G1/4	
- атмосферный канал (3)	G1/8	-
3.Номинальное давление, МПа	1,0	
4.Минимальное рабочее давление, МПа, не более	0,1	
5.Пропускная способность, Кв*, м <sup>3</sup> /ч, не менее	0,75	
6.Усилие переключения при номинальном давлении, Н (кгс), не более	20 (2)	
7.Масса, кг, не более	0,60	0,61

\* Кв определяется по ГОСТ 14691

**ГАБАРИТНЫЕ И ПРИСОЕДИНИТЕЛЬНЫЕ РАЗМЕРЫ**

**ПНЕВМОРАСПРЕДЕЛИТЕЛЬ ЗР-6-273-3**



Для снижения уровня шума при сбросе сжатого воздуха в атмосферу рекомендуется установить в канал (3) пневмоглушитель типа 2113-04.

**ПНЕВМОРАСПРЕДЕЛИТЕЛЬ 5P-6-273-3**

