

ПНЕВМОРАСПРЕДЕЛИТЕЛИ 3/2 С ПНЕВМАТИЧЕСКИМ УПРАВЛЕНИЕМ ТИПА П-Р13П-... ТУ 2-053-1426-79

Распределители 3-х линейные с условным проходом (Ду) 12,16,20,25,32,40 мм, двухпозиционные, с пневматическим односторонним управлением и пружинным возвратом в исходное положение предназначены для изменения направления потока сжатого воздуха в пневмоприводах различного назначения.

Конструкции распределительного устройства: клапанного типа.

Присоединение:

- стыковое, с плитой и нижним (трубы вниз) расположением отверстий;

- резьбовое К3/8", К1/2", К3/4", К1", К1¼", К1½" с плитой и боковым (трубы в стороны) расположением отверстий.

Рабочая среда - сжатый воздух, очищенный не грубее 10 класса загрязненности по ГОСТ 17433 содержащий распыленное масло вязкостью от 10 до 35 мм²/с (сСт) при температуре 50°С.

Климатическое исполнение УХЛ и О, категория размещения 4 по ГОСТ 15150.

Виброустойчивость и вибропрочность соответствуют I степени жесткости по ГОСТ 28988.

В качестве распределительного органа используется клапанный узел с эластичными уплотнениями, который размещен в корпусе и удерживается в исходном положении пружины.

В монтажной плите выполнены каналы: (2) - выходной, (3) - атмосферный, (1) - питания, (12)- управления с резьбовыми отверстиями для подсоединения внешних пневмолиний.

Цифры, заключенные в скобки, соответствуют маркировке отверстий на изделие и нумерации каналов на условном графическом обозначении.

Распределители изготавливаются нормально - закрытого исполнения, но могут быть использованы как нормально - закрытые (НЗ), так и нормально - открытые (НО).

Для пневмораспределителей НЗ исполнения давление питания подводится к отверстию (1). В исходном положении канал питания (1) отсечен от выходного канала (2), который соединен с атмосферным каналом (3).

Для пневмораспределителей НО исполнения, давление питания подается к отверстию (3). В исходном положении канал питания (3) соединен с выходным каналом (2), а канал (1) - с атмосферой.

При подаче давления управления через канал (12), сжатый воздух перемещает клапанный узел, при этом выходной канал соединяется с каналом питания, а атмосферный канал отсекается.

После снятия давления управления клапанный узел возвращается в исходное положение.

Пневмораспределители могут быть установлены в любом пространственном положении.

При монтаже распределитель крепится четырьмя винтами. Перед монтажом необходимо:

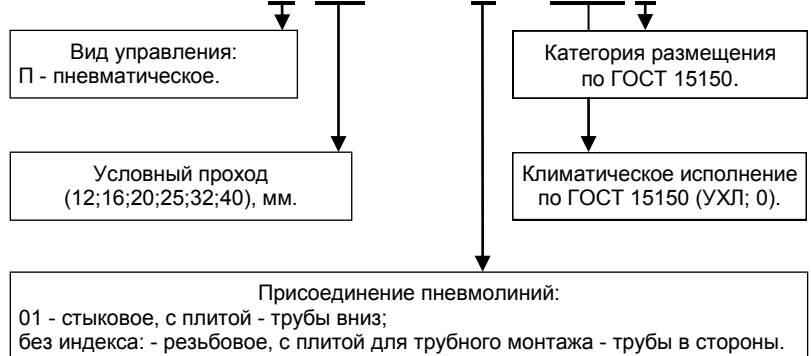
- отсоединить корпус от плиты;
- закрепить плиту на изделии винтами;
- установить корпус на плиту и закрепить его.

Распределители стыкового исполнения для присоединения к пневмосистеме устанавливаются с помощью четырех винтов на специальную плиту с выполненными в ней рабочими каналами. Уплотнение рабочих каналов обеспечивается резиновыми кольцами (входят в комплект поставки), которые установлены в цевках основания распределителя.

УСЛОВНОЕ ГРАФИЧЕСКОЕ ОБОЗНАЧЕНИЕ

П-Р13П-16/10-01 П-Р13П-25/10-01 П-Р13П-40/10-01		НЗ
П-Р13П-12/10 П-Р13П-16/10	П-Р13П-20/10 П-Р13П-25/10	НЗ
П-Р13П-32/10 П-Р13П-40/10		НО

СТРУКТУРНАЯ СХЕМА ОБОЗНАЧЕНИЯ П-Р13П XX/10 - X - XXX 4



ТЕХНИЧЕСКАЯ ХАРАКТЕРИСТИКА

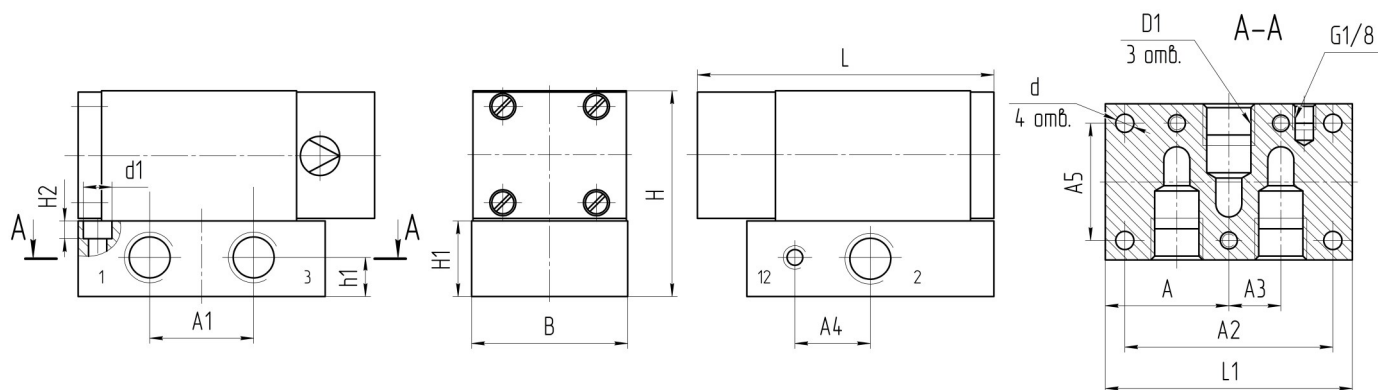
Параметры	Нормы для типоразмеров								
	П-Р13П-								
	12/10	16/10	20/10	25/10	32/10	40/10	16/10-01	25/10-01	40/10-01
1. Условный проход, мм	12	16	20	25	32	40	16	25	40
2. Присоединение пневмолиний:	стыковое								
- рабочих									
- управления	К1/8"								
3. Номинальное давление, МПа	1,0								
4. Минимальное рабочее давление, МПа, не более	0,25								
5. Минимальное давление управления, МПа, не более	0,2								
6. Пропускная способность, Кв*, м³/ч, не менее	3,70		9,30		15,0		3,70	9,30	15,00
7. Максимальное число срабатываний в минуту	450			200			450		200
8. Масса, кг, не более	1,46	3,27		7,60			1,42	3,17	7,10

* Кв определяется по ГОСТ 14691

Примечание. Для снижения уровня шума при сбросе сжатого воздуха в атмосферу рекомендуется установить в соответствующий канал пневмоглушитель типа 2113.

ГАБАРИТНЫЕ И ПРИСОЕДИНИТЕЛЬНЫЕ РАЗМЕРЫ

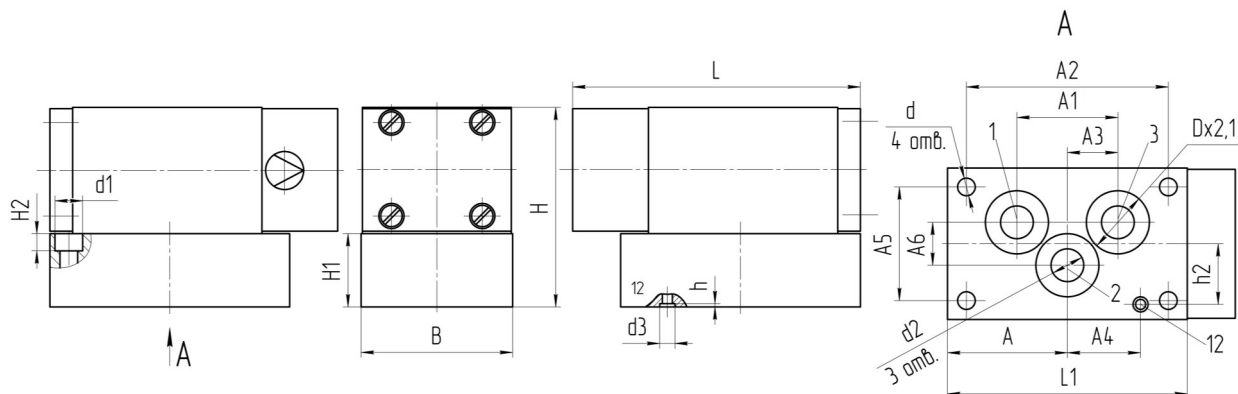
**ПНЕВМОРАСПРЕДЕЛИТЕЛИ РЕЗЬБОВОГО ПРИСОЕДИНЕНИЯ
П-Р13П-12/10; П-Р13П-16/10; П-Р13П-20/10 П-Р13П-25/10; П-Р13П-32/10; П-Р13П-40/10**



Для снижения уровня шума при сбросе воздуха в атмосферу рекомендуется установить в канал (3) пневмоглушитель типа 2113.

Обозначение	Размеры, мм															
	D1	A	A1	A2	A3	A4	A5	L	L1	H	H1	H2	h1	d	d1	B
П-Р13П-12/10	К3/8"	47,5	40	80	20	30	45	114	95	79	29	6,8	15	7	11	60
П-Р13П-16/10	1/2"															
П-Р13П-20/10	К3/4"	65	60	110	30	42	62	148	130	108	48	8	26	9	15	80
П-Р13П-25/10	К1"															
П-Р13П-32/10	К1 1/4"	81	80	142	40	53	86	175	163	148	68	11	36	11	18	110
П-Р13П-40/10	К1 1/2"															

**ПНЕВМОРАСПРЕДЕЛИТЕЛИ СТЫКОВОГО ПРИСОЕДИНЕНИЯ
П-Р13П-16/10-01; П-Р13П-25/10-01; П-Р13П-40/10-01**



Для снижения уровня шума при сбросе сжатого воздуха в атмосферу рекомендуется установить в соответствующие каналы пневмоглушители типа 2113.

Обозначение	Размеры, мм																			
	A	A1	A2	A3	A4	A5	A6	L	L1	H	H1	H2	h	h2	D	d	d1	d2	d3	B
П-Р13П-16/10-01	47,5	40	80	20	29	45	17	114	95	75	25	6,8	1,3	24	25	7	11	16	9	60
П-Р13П-25/10-01	65	60	110	30	41	62	20	148	130	90	30	8,0	1,3	33	35	9	15	25	10	80
П-Р13П-40/10-01	81	80	142	40	54	86	44	175	163	135	55	11,0	1,75	45	50	11	18	40	13	110

Пример записи при заказе распределителя с пневматическим управлением, резьбового способа присоединения пневмолиний с условным проходом 25 мм, климатического исполнения УХЛ, категории размещения 4:

**ПНЕВМОРАСПРЕДЕЛИТЕЛЬ
П-Р13П-25/10 УХЛ 4**